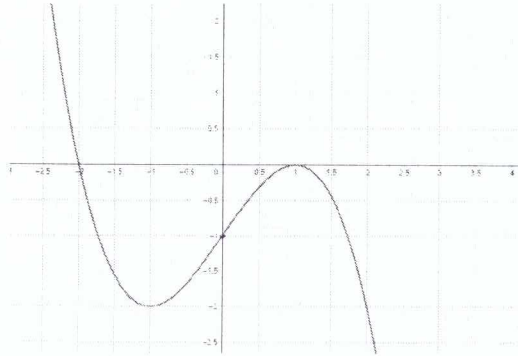


- 1) A) Calcular el cociente y el resto de la siguiente división de polinomios
 $(2x^3 - 7x + 2) : (x + 2)$

B) Escribe la descomposición factorial del polinomio $P(x)$ de tercer grado cuyo gráfico es el siguiente:



- 2) A) Realiza el bosquejo gráfico de la función f

$$f(x) = \begin{cases} -2 & \text{si } x < 1 \\ 3x - 5 & \text{si } 1 < x \leq 3 \\ x^2 - 8x + 15 & \text{si } x \geq 3 \end{cases}$$

B) Determina el dominio, raíces y signo de la función $f(x)$

- 3) A) Calcular el siguiente límite:

$$\lim_{x \rightarrow 3} \frac{2x^2 - 6x}{x^2 - 9}$$

B) Observa el gráfico de la función y determina los siguientes límites:

$$\lim_{x \rightarrow 3^+} f(x)$$

$$\lim_{x \rightarrow 8^+} f(x)$$

$$\lim_{x \rightarrow 4} f(x)$$

$$\lim_{x \rightarrow -6} f(x)$$

